

Èt samlet forslag: mini-legeplads, grill-plads, fodboldmål, sti og støtte til redskaber på naturlegeplads.



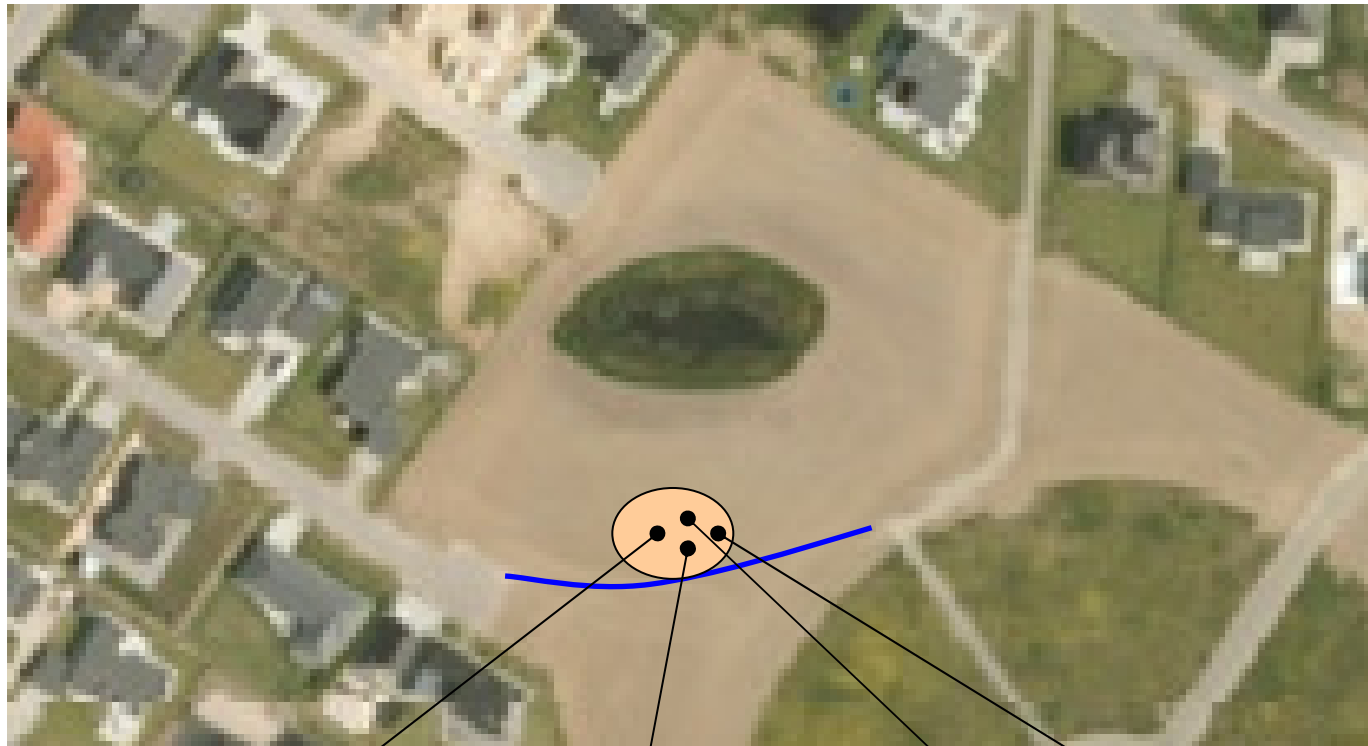
Naturlegeplads i skov anlægges af Vejle Kommune med støtte fra Grundejerforening, Forældreforeningen ved Petersmindeskolen og Børnehuset Gaia.

2-3 faste grill



5 stk. borde m. 1 bænke

# Mini-legeplads på fællesareal



Vippe



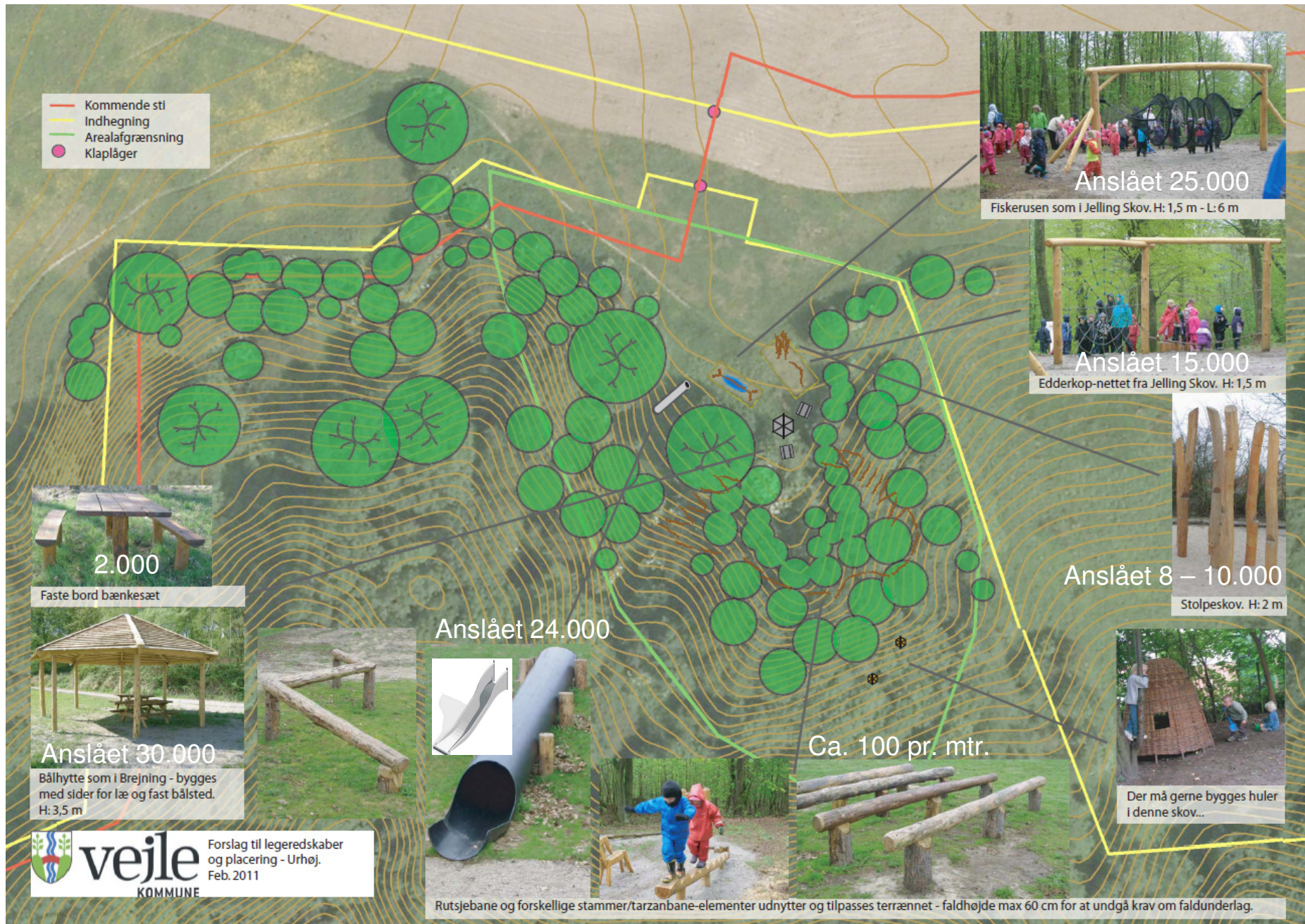
Bord & bænke



Gynge



Rutschebane



# Budget

Mini-legeplads, forbindelses-sti og fodboldmål .....	125.000 kr.
Grill-plads .....	45.000 kr.
Redskaber naturlegeplads i skov .....	50.000 kr.
<b>Total .....</b>	<b>220.000 kr.*</b>

Der er i købskontrakt af grunden i lokalplan 188 øremærket 2.000 kr. pr. husstand til etablering af legeredskaber på fællesarealer ca. kr. 240.000.

\* Der indgås samarbejdsaftale med Vejle Kommune om maling af træværk, tømning af skraldespand og løbende overvågning i forbindelse med benyttelse af legepladsen.